

EXCEL 2007  
Ćwiczenie 3 – Wykresy.

Arkusze kalkulacyjne powiązane. Makropolecenia

- Otwórz nowy skoroszyt i nadaj mu nazwę ćwiczenie3.xlsx
- Opracuj cztery następujące arkusze:
  - Rok\_2005
  - Rok\_2006
  - Rok\_2007
  - Razem

I. Arkusz ROK\_2005

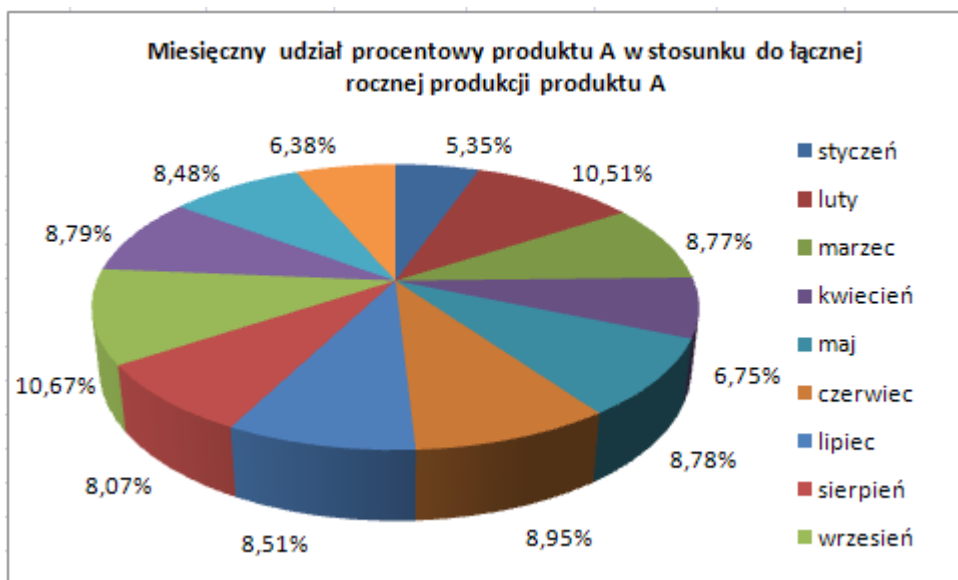
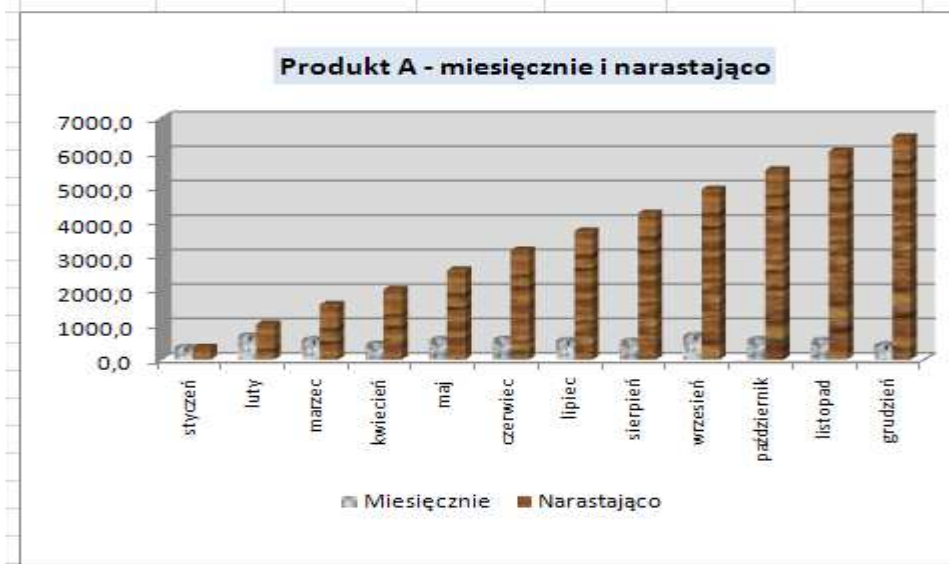
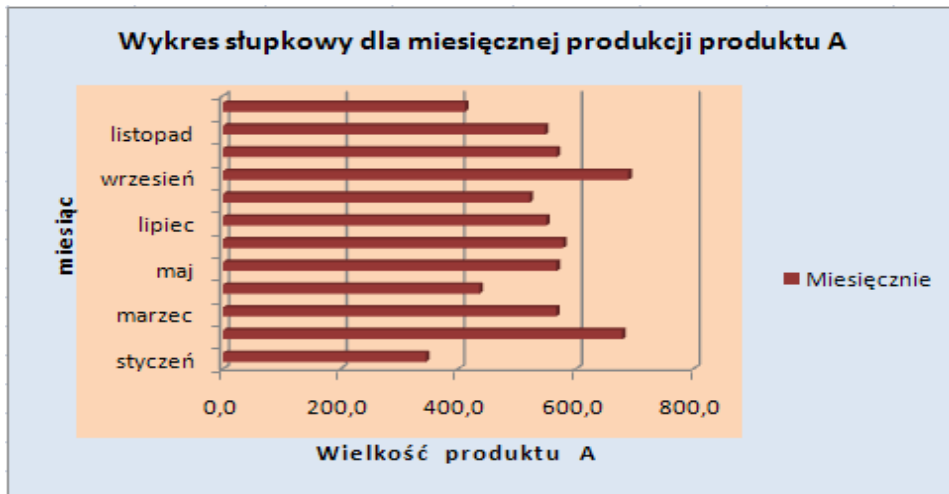
1. Opracuj arkusz zawierający dane o rocznej produkcji dwóch produktów A i B w rozbiciu na kolejne miesiące wg poniższego wzoru:

	A	B	C	D	E	F	G
1							
2	<b>ZESTAWIENIE PRODUKCJI W 2005 ROKU</b>						
3							
4		Produkt A			Produkt B		
5	Miesiąc	Miesięcznie	Narastająco	Udział %	Miesięcznie	Narastająco	Udział %
6	styczeń	345,6	345,6	5,35%	56,7	56,7	6,57%
7	luty	678,9	1024,5	10,51%	45,7	102,4	5,29%
8	marzec	567,0			89,4		
9	kwiecień	436,5			76,0		
10	maj	567,4			67,0		
11	czerwiec	578,5			84,5		
12	lipiec	550,0			98,6		
13	sierpień	521,5			76,3		
14	wrzesień	689,4			77,0		
15	październik	567,8			69,0		
16	listopad	547,8			67,2		
17	grudzień	412,0			56,0		
18	<b>Razem</b>	<b>6462,4</b>		<b>15,85%</b>	<b>863,4</b>		<b>11,86%</b>

2. Wypełnij komórki i kolumny wg poniżej podanych poleceń:
  - W komórkach B18 i E18 sumaryczne roczne wielkości produkcji
  - W komórce C7 zdefiniuj formułę, która wyznaczy narastająco od początku roku sumaryczną produkcję produktu A i skopiuj ją w kolumnie C aż do komórki C17
  - W komórce D6 zdefiniuj formułę, która wyznaczy procentowy udział wielkości produktu A w stosunku do łącznej rocznej produkcji (komórka B18) i skopiuj ją w kolumnie D aż do komórki D17
  - Kolumny F i G wypełnij analogicznie jak C i D
  - W komórkach D18 i G18 – wpisz sumaryczny udział procentowy- jest to sprawdzenie, wynik powinien wynosić 100%.
3. Utwórz, osadzony w arkuszu wykres **slupkowy 3-W** dla miesięcznej produkcji – „Produkt A” (kolumny A5: B17)
4. Utwórz wykres kolumnowy dla „Produkt A” – miesięcznie i narastająco (kolumny A5:C17)
5. Utwórz wykres kołowy dla „Produkt A” – udział procentowy (kolumny A5:A17 i D5:D17). Umieść etykiety danych na wykresie.

6. Utwórz wykres stożkowy dla „Produkt A” i „Produkt B” przedstawiający ich miesięczną produkcję (kolumny A5:B17 i E5:E17)

Poniżej przedstawiono przykładowe trzy wykresy:



Kilka uwag dotyczących wstawiania wykresów:

Z Karty: **Wstawianie**, grupy: **Wykresy** wybrać odpowiedni typ wykresu.

Wybrać kartę **Układ** i grupy **Etykiety** wykorzystać możliwości dla tytułu, legendy i etykiet danych.

W karcie **Układ** wykorzystać również grupę **Bieżące zaznaczanie** i sformatować odpowiednio zaznaczone elementy wykresu np. tło, serię danych, obszar wykresu itp

## II. Arkusze – „ROK 2006” i „Rok 2007”

1. Skopiuj arkusz „Rok 2005” do arkuszy „Rok 2006” i „Rok 2007”
2. W skopiowanych arkuszach zmień tylko dane w kolumnach B i E nic więcej nie kasuj!
3. Poniżej dane do tabel:

	A	B	C	D	E	F	G
1							
2	<b>Zestawienie produkcji w 2006 roku</b>						
3							
4	Miesiąc	Produkt A			Produkt B		
5		Miesięcznie	Narastająco	Udział %	Miesięcznie	Narastająco	Udział %
6	styczeń	558,2	558,2	9,09%	74,5	74,5	8,66%
7	luty	584,2	1142,4		53,7	128,2	
8	marzec	579,1			64,2		
9	kwiecień	361,6			95,6		
10	maj	395,8			76,3		
11	czerwiec	572,1			80,5		
12	lipiec	519,3			75,3		
13	sierpień	367,3			61,8		
14	wrzesień	485,3			69,2		
15	październik	528,8			75,9		
16	listopad	639,3			66,0		
17	grudzień	551,7			67,5		
18	<b>Razem</b>	<b>6142,7</b>		<b>9,09%</b>	<b>860,5</b>		<b>8,66%</b>

	A	B	C	D	E	F	G
1							
2	<b>Zestawienie produkcji w 2007 roku</b>						
3							
4	Miesiąc	Produkt A			Produkt B		
5		Miesięcznie	Narastająco	Udział %	Miesięcznie	Narastająco	Udział %
6	styczeń	361,6	361,6	6,15%	55,2	55,2	5,97%
7	luty	382,8	744,4		95,5	150,7	
8	marzec	503,0			64,5		
9	kwiecień	433,3			63,2		
10	maj	648,6			68,2		
11	czerwiec	508,3			86,6		
12	lipiec	607,9			88,5		
13	sierpień	484,0			73,6		
14	wrzesień	486,4			90,5		
15	październik	505,9			78,6		
16	listopad	525,2			66,0		
17	grudzień	431,1			94,9		
18	<b>Razem</b>	<b>5878,1</b>		<b>6,15%</b>	<b>925,3</b>		<b>5,97%</b>

- Przy edycji wykresów należy kliknąć na obszar serii danych na wykresie i w pasku definiowania formuły zmienić odpowiednio nazwy arkuszy!

## III. Arkusz „Razem”

1. Utwórz tabelkę zgodnie z podanym niżej wzorcem.
2. Umieść w niej wielkości rocznej produkcji w latach 2005-2007 korzystając z podanych wskazówek.

	A	B	C	D	E	F
1						
2		<b>ZESTAWIENIE PRODUKCJI W LATACH 2005-2007</b>				
3						
4						
5	<b>ROK</b>	<b>Produkt A</b>	<b>Produkt B</b>			
6	2004	6462,4	863,4			
7	2005					
8	2006					
9	Razem:	6462,4	863,4			
10						
11						
12		<b>Produkt A</b>	<b>Produkt B</b>			
13	średnia	6462,4	863,4			
14	max					
15	min					
16						

#### WYKONANIE:

1. W arkuszu **Rok 2005** zaznacz wielkość rocznej produkcji produktu A (komórka B18)
2. Wykonaj opcję **Kopiuj**
3. Przejdź do arkusza **RAZEM** ustaw się w komórce B6 i wykonaj polecenie: **Narzędzia główne/Schowek/Wklej/Wklej specjalnie...** i wybierz przycisk **Wklej łącze**
4. Powtórz tę czynność dla kolejnych wartości.
5. W komórkach B13:C15 wyznacz odpowiednie statystyki, korzystając z odpowiednich funkcji( karta **Formuły**/Wstaw funkcję lub wybierając przycisk **fx**, który znajduje się obok paska formuły.

#### IV. Makropolecenia

1. Arkuszem aktywnym jest arkusz **Razem**.
2. Zapisz makropolecenie kolorowania dowolnego bloku komórek na czerwono i otaczania ich niebieską grubą ramką. W tym celu wykonaj następujące czynności:
  - Ustaw się w dowolnej pustej komórce
  - Wybierz kartę **Widok**, grupę **Makra**. Sprawdź czy jest wyłączona opcja **Użyj odwołań względnych**. Ma być wyłączona!
  - Wybierz z tej grupy opcję: **Zarejestruj makro...**
    - Nazwa makra: **na\_czerwono**
    - Klawisz skrót: **<Ctrl> +< r>** i zaakceptuj **OK**
  - Nie zmieniaj adresu aktywnej komórki i z menu podręcznego (prawy klawisz myszy) wybierz opcję **Formatuj komórki...** . W zakładce **Wypełnianie** ustaw kolor na czerwony a następnie w zakładce **Obramowanie** ustal odpowiedni kolor linii, jej styl i obramowanie.
  - Zakończ **koniecznie** rejestrację makra: **Widok/ Makra/Zatrzymaj rejestrowanie**.
3. Wykorzystując tak zdefiniowane makro pokoloruj nagłówki tabel.
  - Zaznacz wiersze nagłówka A5:C5 i wybierz **Widok/ Makra/ Wyświetl makra** zaznacz nazwę **na\_czerwono** i wciśnij przycisk **Uruchom lub** kombinację klawiszy **<Ctrl>+<r>** .
  - Zaznacz komórki B12:C12 i również je pokoloruj.
  - Wykorzystaj to makro do kolorowania nagłówków tabel w innych arkuszach tego skoroszytu.
4. Utwórz samodzielnie makra:
  - Usuwanie kolorowania i ramki o nazwie **bez\_koloru** ( skrót **<Ctrl>+<b>**)
  - Wstawiania do komórki swojej wizytówki o nazwie **moje\_dane** (skrót **<Ctrl>+<m>**)